



ООО "Кузбасская Проектная Организация"
Выписка из реестра членов
саморегулируемой организации
от 27 июля 2020 г. № ПНЦ 180200/200
Номер записи в реестре СРО-П-062-20112009

УТВЕРЖДАЮ

Заместитель главы города по жилищно-коммунальному хозяйству

_____ / Т.В. Давыдова /

«__» _____ 20__ г.

ДИЗАЙН-ПРОЕКТ

Ремонт дворовой территории жилого дома по адресу:
Кемеровская область, г. Прокопьевск,
ул. Институтская, д.82

Шифр: 58/20-ПЗУ

СОГЛАСОВАНО

Директор ООО «Кузбасская
Проектная Организация»

_____ / Н.В. Хохлов /

«__» _____ 20__ г.

Главный инженер проекта

_____ / А.А. Трутнев /

«__» _____ 20__ г.

Полномочный представитель МКД

_____ / О.Н. Гаврилов /

«__» _____ 20__ г.

г. Прокопьевск 2020

Общие данные.

Многokвартирный жилой дом №82 по ул. Институтская постройки семидесятых годов прошлого века расположены в Рудничном районе города Прокопьевска Кемеровской области.

В настоящее время дворовая территория многоквартирного дома нуждается в комплексном ремонте и благоустройстве.

Необходимость выполнения ремонтных работ обусловлена желанием собственников помещений в многоквартирном доме принять участие в приоритетном национальном проекте «Формирование комфортной городской среды» и 100% износе элементов благоустройства.

Реализация мероприятий проекта позволит создать благоприятные условия для проживания и полноценного отдыха и досуга всех возрастных категорий и социальных групп жителей данного многоквартирного дома.

Целями и задачами проекта является создание на территории городского округа благоприятной среды для проживания населения.

Дизайн-проект по ремонту территории многоквартирного дома включает в себя:

- схема расположения многоквартирных домов;
- текстовое описание мероприятий по благоустройству;
- схему планировки территории и расстановки объектов благоустройства;
- дефектная ведомость видов и объемов работ.

В основу разработки проекта приняты следующие климатические и инженерно-геологические условия г. Прокопьевска:

- | | |
|--|------------------------|
| - климатический район, подрайон | - I, I В |
| - расчетная зимняя температура наружного воздуха | - 39С |
| - расчетное значение веса снегового покрова | - 2,4 КПА |
| - нормативное значение ветрового давления | - 38 кг/м ² |
| - расчетная сейсмичность | - 7 баллов. |

Проектом предусмотрено выполнение следующих работ:

- ремонт дорожного покрытия внутридомовых проездов;
- ремонт парковки;
- ремонт пешеходных дорожек;
- ремонт отмостки.

Подпись и дата	
Инв. № дубл.	
Взам. инв. №	
Подпись и дата	
Инв. № подл.	

58/20-ПЗУ				
Изм.	Лист	№ докум.	Подпись	Дата
Инженер		Дмитраченко К.С.		
Нач. отдела		Трутнев А.А.		
ГИП		Трутнев А.А.		
Ремонт дворовой территории жилого дома по адресу: Кемеровская область, г. Прокопьевск, ул. Институтская, д.82				
Лит.	Лист	Листов		
	2	11		
ООО «Кузбасская Проектная Организация»				

Проект выполнен в соответствии со следующими нормативными документами:

СП 20.13330.2016 "СНиП 2.01.07-85*. Нагрузки и воздействия";

СП 14.13330.2018 "СНиП II-7-81*. Строительство в сейсмических районах"

СП 54.13330.2016 "СНиП 31-01-2003 "Здания жилые многоквартирные".

СП 82.13330.2016 "Благоустройство территорий".

СП 42.13330.2016 "СНиП 2.07.01-89* Градостроительство. Планировка и застройка городских и сельских поселений".

ГОСТ Р 52169-2012 "Оборудование и покрытия детских игровых площадок. Безопасность конструкций и методы испытаний. Общие требования".

Характеристика земельного участка.

Жилой дом находится на земельном участке, расположенном в сложившейся жилой застройке. Территория представляет собой типичную городскую застройку. Рельеф площадки без существенного уклона. Въезд на придомовую территорию осуществляется с западного направления.

Организация рельефа вертикальной планировки.

Организация рельефа выполнена сплошной вертикальной планировкой уклонами по проезжей части от дома к газону, площадками с покрытием и озеленением. На полосах озеленения поверхностная вода впитывается в почву.

Придомовая территория имеет асфальтобетонное покрытие. По периметру дома выполнена отмостка.

Технико-экономические показатели здания приведены в таблице 1.1.

Таблица 1.1 Технико-экономические показатели здания.

№ п/п	Наименование показателей	Ед. изм.	Величина показателя
I	II	III	IV
1.	Этажность	эт.	5
2.	Общая площадь	м ²	4515,90
3.	Год ввода	г.	1970
4.	Количество квартир	шт.	102
5.	Количество нежилых помещений	шт.	0

Инд. № подл.	Инд. № дубл.	Взам. инв. №	Подпись и дата

Изм.	Лист	№ докум.	Подпись	Дата	58/20-ПЗУ	Лист
						3

Дефектная ведомость видов и объемов работ

№ п/п	Наименование работ	Ед. изм.	Кол-во
1	РЕМОНТ ДВОРОВОГО ПРОЕЗДА И ПАРКОВКИ		
1.1	Разработка грунта толщиной 210 мм на площади 1030,88 м2 экскаватором с ковшом вместимостью 0,65 м3 с погрузкой в автосамосвалы и вывозом в отвал на 10 км (группа грунтов 2 горельник)	м3	216,48
1.2	Разработка грунта толщиной 210 мм на площади 176,81 м2 экскаватором с ковшом вместимостью 0,65 м3 в отвал (группа грунтов 2 горельник)	м3	37,13
1.3	Планировка площадей механизированным способом	м2	1207,69
1.4	Демонтаж плит перекрытия ПП10-1 с люком (0,23 тн) с погрузкой в автосамосвалы и вывозом в отвал на 10 км (канализационный колодец)	шт./м3	6/0,6
1.5	Срезка стенок ж/б колодцев с погрузкой мусора в автосамосвалы и вывозом в отвал на 10 км (канализационный колодец)– 6 шт.	мп/тн	21,84/ 0,528
1.6	Демонтаж блоков ФБС2 2,38*0,4*0,58–2 шт, 1,18*0,4*0,58–1 шт с погрузкой в автосамосвалы и вывозом в отвал на 10 км	м3	1,38
1.7	Демонтаж ж/б конструкции (7,2*0,5*0,1) (М150) с погрузкой в автосамосвалы и вывозом в отвал на 10 км	м3	0,36
1.8	Погрузка строительного мусора (кирпичи)	м3	0,49
1.9	Монтаж плит перекрытия ПП10-1 (канализационный колодец)	шт./м3	6/0,6
1.10	Установка люка тяжелого на канализационный колодец и колодец пож. гидранта с закреплением Т (С250-К-1-60) (110 кг)	шт/м3	6/0,264
1.11	Устройство щебеночного основания фр. 20...40 мм (М 600) под бетонные бортовые камни	м3	25,0
1.12	Устройство щебеночного основания фр. 5...10 мм (М 600) под бетонные бортовые камни	м3	3,0
1.13	Установка бетонных бортовых камней 300 L3 – 0,183 м3 (М300) с укреплением бетоном на стыках В15 М200 на щебеночном основании	п.м./шт.	150/50
1.14	Установка бетонных бортовых камней 300 L1 – 0,061 м3 (М300) с укреплением бетоном В15 М200 на щебеночном основании	п.м./шт.	50/50
1.15	Устройство нижнего слоя основания из щебня фр. 20...40 мм, марка 600, толщиной 100 мм	м2	1207,69
1.16	Устройство верхнего слоя основания из щебня фр. 5...10 мм, марка 600, толщиной 50 мм	м2	1207,69
1.17	Розлив битума на площади 1207,69 м2	тн.	0,96
1.18	Устройство асфальтобетонного покрытия (однослойного) h=60 мм из горячего плотного мелкозернистого асфальтобетона, тип Б, марка II	м2	1207,69
1.19	Валка деревьев (клен Φ 0,28м – 6шт., Φ 0,48 м –2шт., Φ 0,1 м –2шт.) с корчеванием пней с погрузкой леса круглого в автосамосвалы и вывозом в отвал на 10 км	шт.	10
1.20	Корчевание пня Φ 0,5 м. с погрузкой леса круглого в автосамосвалы и вывозом в отвал на 10 км	шт.	1

Подпись и дата

Инв. № дубл.

Взам. инв. №

Подпись и дата

Инв. № подл.

Лист

58/20-ПЗУ

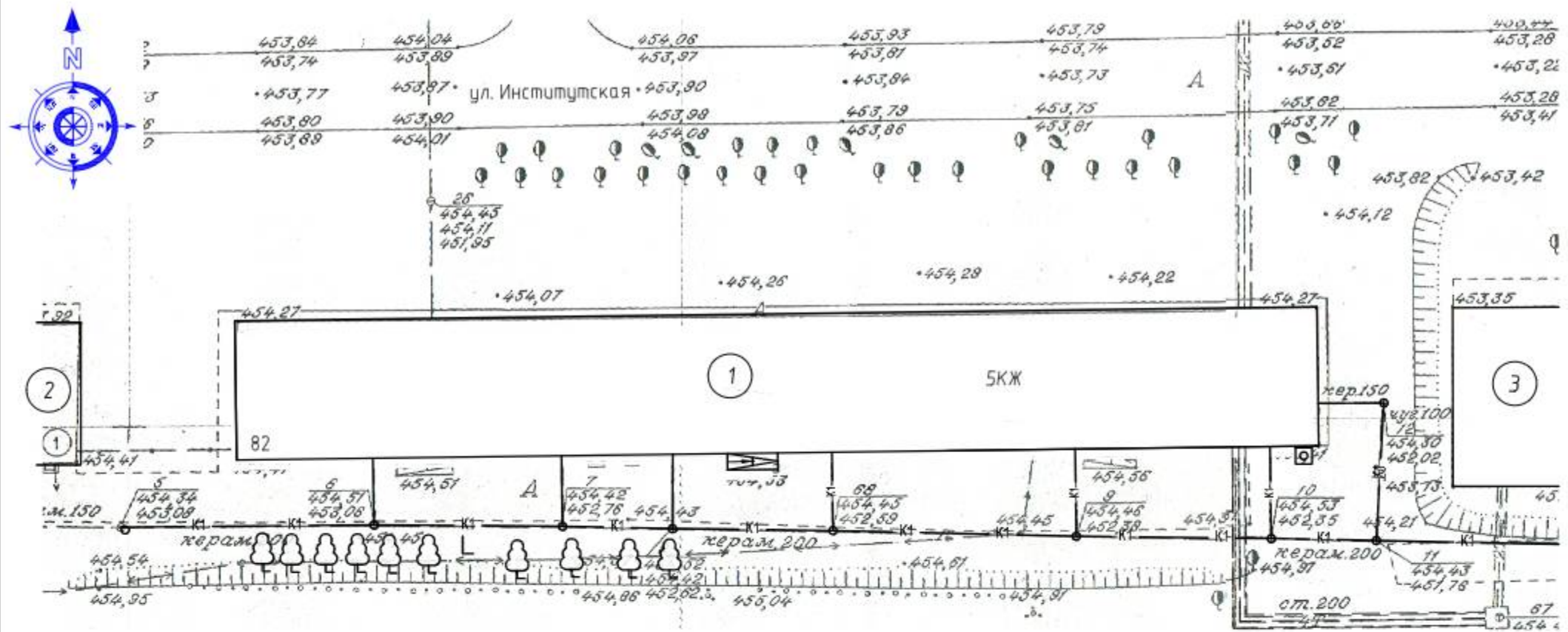
4

Изм. Лист № докум. Подпись Дата

1.21	Засыпка ям подкоренных грунтом разработки (группа грунтов 2 горельник) механизированным способом	шт/ м3	11/37,13
1.22	Посев газона обыкновенного вручную с внесением растительной земли слоем 15 см механизированным способом	м2	70,21
2	РЕМОНТ ПЕШЕХОДНЫХ ДОРОЖЕК		
2.1	Разработка грунта толщиной 150 мм на площади 60,12 м2 экскаватором с ковшом вместимостью 0,65 м3 с погрузкой в автосамосвалы и вывозом в отвал на 10 км (группа грунтов 2)	м3	9,02
2.2	Планировка площадей механизированным способом	м2	60,12
2.1	Устройство щебеночного основания фр. 5...10 мм (М 600) под бетонные бортовые камни	м ³	0,85
2.2	Установка бетонных бортовых камней (БР.100.20.8) с укреплением бетоном В15 М200 на щебеночном основании	п.м./шт.	17/17
2.3	Устройство нижнего слоя основания из щебня фр. 20...40 мм, марка 600, толщиной 100 мм	м2	60,12
2.4	Устройство верхнего слоя основания из щебня фр. 5...10 мм, марка 600, толщиной 50 мм	м2	60,12
2.5	Устройство асфальтобетонного покрытия однослойного h=50 мм из горячего плотного мелкозернистого асфальтобетона, тип Б, марка II асфальтоукладчиками типа <VOGELE> малых типоразмеров с проливкой битумом (норма расхода горячей плотной мелкозернистой асфальтобетонной смеси марки II, тип Б, толщиной 4см, плотностью каменных материалов 2,5–2,9 т/м3 на 1000м2 покрытия – 96,6т. при изменении толщины слоя на 0,5 см к норме расхода добавлять 12,1т.)	м2	60,12
2.6	Демонтаж скамей с погрузкой в автосамосвалы и вывозом в отвал на 10 км	шт/тн	3/0,135
2.7	Посев газона обыкновенного вручную с внесением растительной земли слоем 15 см механизированным способом	м3	30,14
3	РЕМОНТ ОТМОСТКИ		
3.1	Разборка покрытий асфальтобетонных толщиной 40 мм с помощью молотков отбойных с погрузкой мусора строительного экскаватором в автосамосвалы и вывозом в отвал на 10 км.	м2	126,19
3.2	Разработка грунта толщиной 120 мм вручную на площади 126,19 м2 с погрузкой в автосамосвалы и вывозкой в отвал на 10 км (группа грунтов 2 горельник)	м3	15,14
3.3	Устройство оснований под тротуары из щебня фр. 5...10 мм, марка 600, толщиной 120 мм	м2	126,19
3.4	Розлив битума на площади 126,19 м2	тн.	0,1
3.5	Устройство асфальтобетонных покрытий двухслойных верхний слой из горячего плотного мелкозернистого асфальтобетона, тип Б, марка II, толщиной 40 мм	м2	126,19
3.6	Посев газона обыкновенного вручную с внесением растительной земли слоем 15 см механизированным способом	м2	64,07
4	УСТАНОВКА СКАМЕЕК, УРН		
4.1	Установка скамеек со спинкой СС-2 (L=2.0м) на анкера из арматуры Ф10 АIII, L=500мм (4 шт)	шт.	3
4.2	Установка урн УП-18.1 на анкера из арматуры Ф10 АIII, L=500мм (2шт)	шт.	1
4.3	Окраска металлических поверхностей эмалью ПФ-115 (место сварки крепления урн и скамеек)	м2	0,126

Инв. № подл.	Подпись и дата
Взам. инв. №	Инв. № дубл.
Подпись и дата	Подпись и дата

Изм.	Лист	№ докум.	Подпись	Дата	58/20-ПЗУ	Лист
						5



Условные обозначения:

-  - дерево
-  - пень

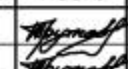
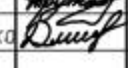

Перед благоустройством территории необходимо выполнить следующие виды работ:

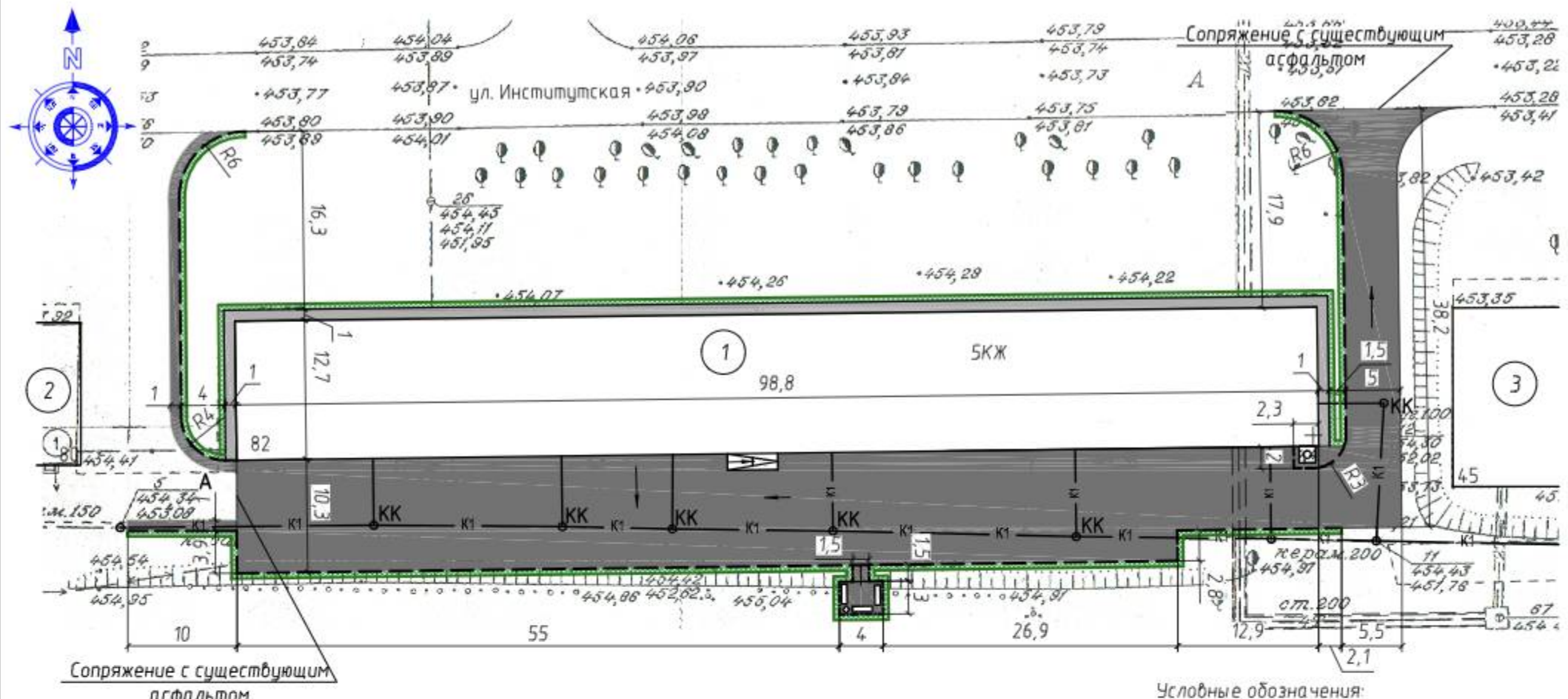
- Валка деревьев с корчеванием пней:
клен: $\varnothing 0,28$ м - 6 шт, $\varnothing 0,48$ м - 2 шт, $\varnothing 0,1$ м - 2 шт.
- Корчевание пней: $\varnothing 0,5$ м - 1 шт.
- Засыпка ям подкоренных грунтом разработки (группа грунтов 2 горельник) - 11 шт. / 37,13 м³.
- Демонтаж МАФ: лавочка - 3шт.
- Вывоз ж/б элементов: ж/б изделие 0,4x0,58x2,38 мп ($V=0,55$ м³, $m=1,3$ тн.) - 2 шт., 0,4x0,58x1,18 мп ($V=0,27$ м³, $m=0,64$ тн.) - 1 шт.

Местоположение деревьев и пня, которые необходимо убрать, уточнить по месту, согласовать с жителями.

Экспликация зданий и сооружений

Номер на плане	Наименование	Примечание
1	Жилой дом (ул. Институтская, д.82)	сущ.
2	Жилой дом (ул. Институтская, д.80)	сущ.
3	Жилой дом (ул. Шишкина, д.45)	сущ.

						58/20-ПЗУ			
						ООО «Управляющая компания «Жилищное хозяйство»			
Изм.	Кол.уч.	Лист	№ док.	Подп.	Дата	Ремонт дворовой территории жилых домов по адресу: Кемеровская область, г.Прокопьевск, ул. Институтская, 82	Стадия	Лист	Листов
ГИП		Трутнев					П	6	11
Проверил		Трутнев							
Разработал		Дмитраченко				Подготовительные работы.	ООО «Кузбасская Проектная Организация» г.Прокопьевск 2020г.		



СОГЛАСОВАНО:
 Полномочный представитель МКД
 /Габрилов О.Н./

Основные показатели плана благоустройства

Условное изображение	Наименование	Длина, м	Ширина, м	Площадь, м ²	Бордюр		Примечания
					Тип	Кол-во, шт.	
[Image of curb]	Дворовой проезд			1207,69	300 L3	50	
					300 L1	50	
[Image of path]	Пешеходные дорожки			60,12	БР.100.20.8	17	
[Image of slope]	Отмостка			126,19			
[Image of lawn]	Восстановление газона			164,42			

- Условные обозначения:
- проектируемый бортовой камень 300 L3, 300 L1
 - . - . - проектируемый бортовой камень БР.100.20.8
 - граница восстановления газона с забозом грунта
 - направление уклона асфальтового покрытия

- Примечания:
- 1 По периметру дома выполнить отмостку с уклоном не менее 50 промилле от наружных конструкций дома.
 - 2 При производстве работ по укладке асфальта организовать уклон по рельефу, не менее 15 промилле.
 - 3 После устройства асфальтового покрытия выполнить посев газона обыкновенного вручную с внесением растительной земли слоем 15 см механизированным способом. Ширина восстанавливаемого газона 0,5 мп.
 - 4 Выполнить замену плит перекрытия колодцев. Выполнить выравнивание колодцев до уровня асфальтового покрытия.
 - 5 Положение площадки для отдыха уточнить по месту.
 - 6 Пешеходные дорожки выполнить с пандусом, в месте соединения пешеходной дорожки с дворовым проездом выполнить понижение бордюра.
 - 7 В месте примыкания отмостки к цоколю, где находится вентиляционные решетки и продухи, выполнить балки из асфальтобетона.

Внимание!
 Вблизи сетей земляные работы вести под надзором служб, ответственных за эксплуатацию подземных и надземных коммуникаций. Работы вести только вручную.

Ведомость малых архитектурных форм

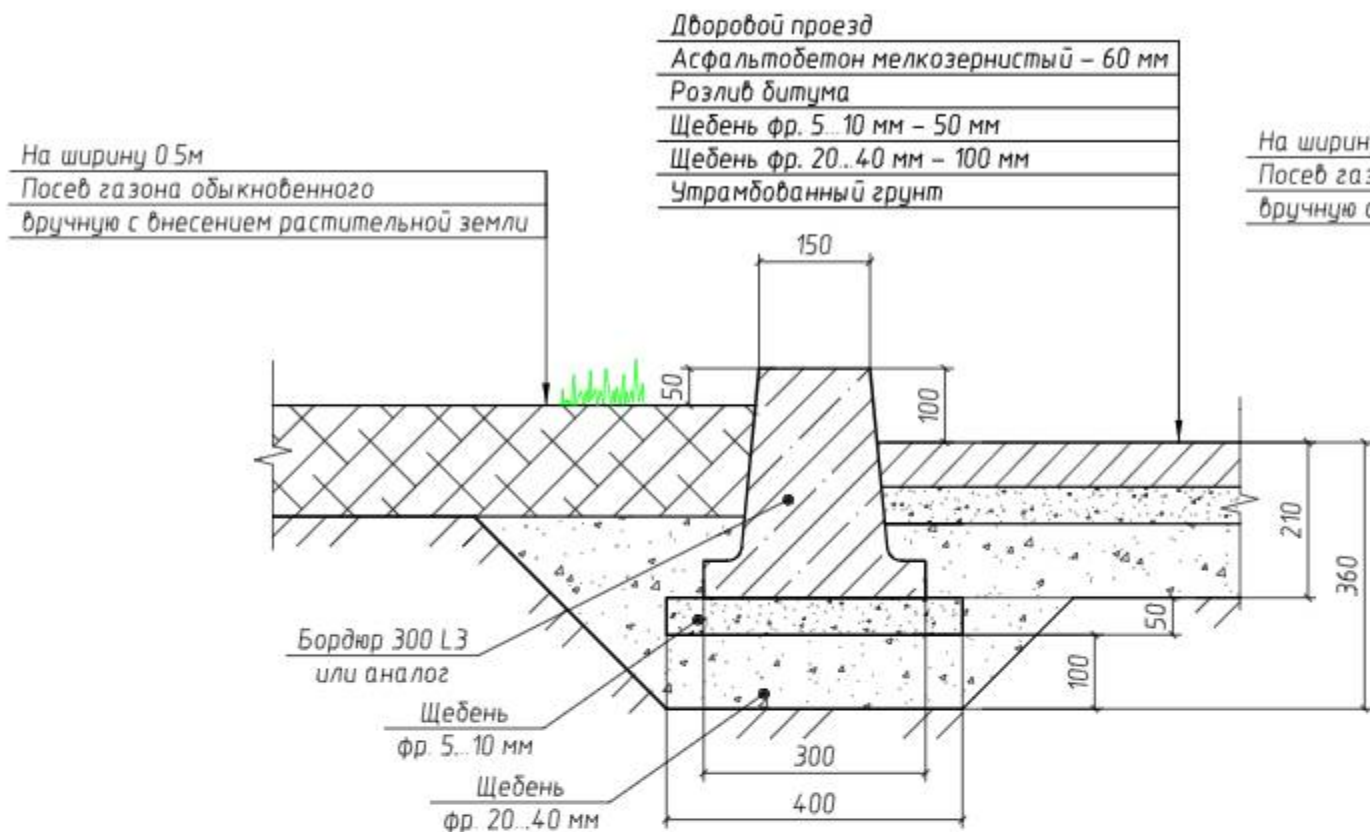
Обозначение	Наименование	Кол.	Масса, ед., кг
[Image of bench]	Скамья со спинкой	3	
[Image of urn]	Урна	1	

Экспликация зданий и сооружений

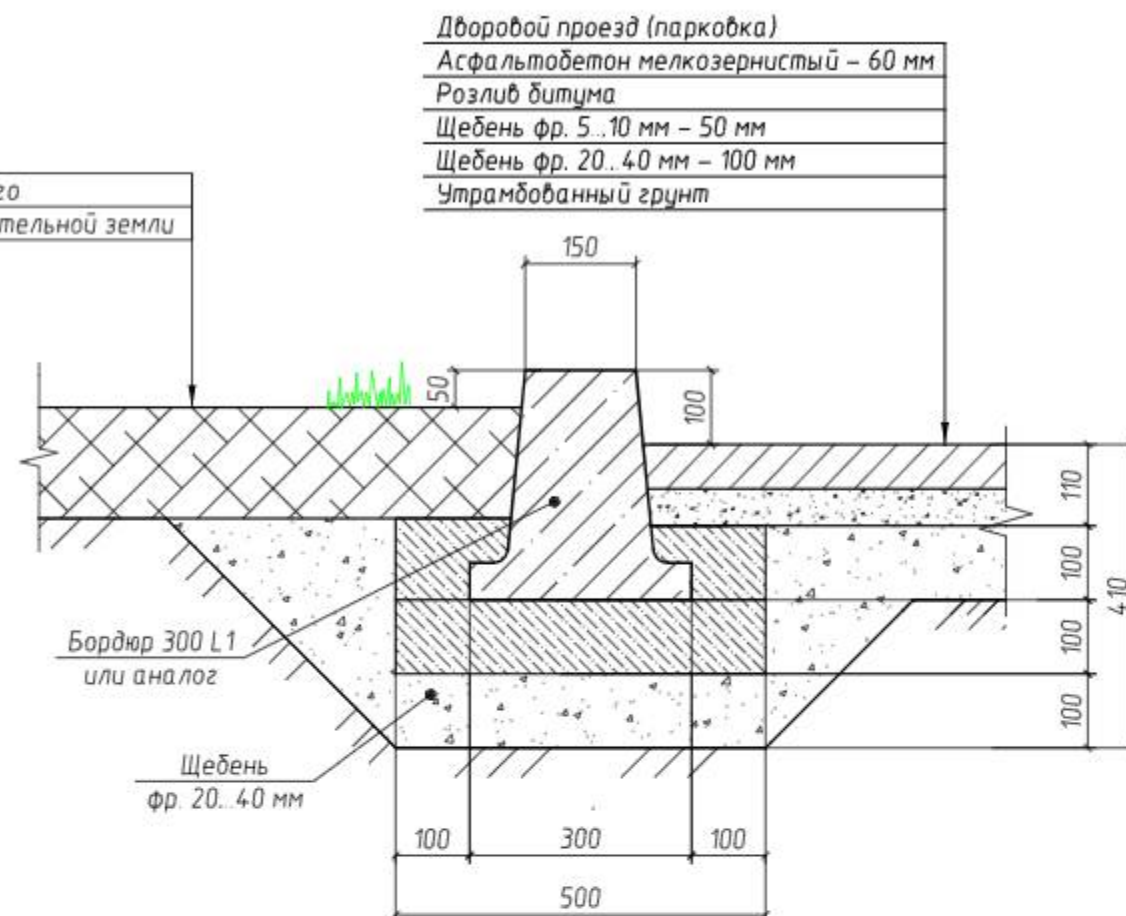
Номер на плане	Наименование	Примечание
1	Жилой дом (ул. Институтская, д.82)	сущ.
2	Жилой дом (ул. Институтская, д.80)	сущ.
3	Жилой дом (ул. Шишкина, д.45)	сущ.

						58/20-ПЗУ			
						ООО «Управляющая компания «Жилищное хозяйство»			
Изм.	Кол.уч.	Лист	№ док.	Подп.	Дата	Ремонт дворовой территории жилых домов по адресу: Кемеровская область, г.Прокопьевск, ул. Институтская, 82	Стадия	Лист	Листов
ГИП		Трутнев		[Signature]			П	7	11
Проверил		Трутнев		[Signature]					
Разработал		Дмитраченко		[Signature]					
						План благоустройства М 1500.			
						ООО «Кузбасская Проектная Организация» г.Прокопьевск 2020г.			

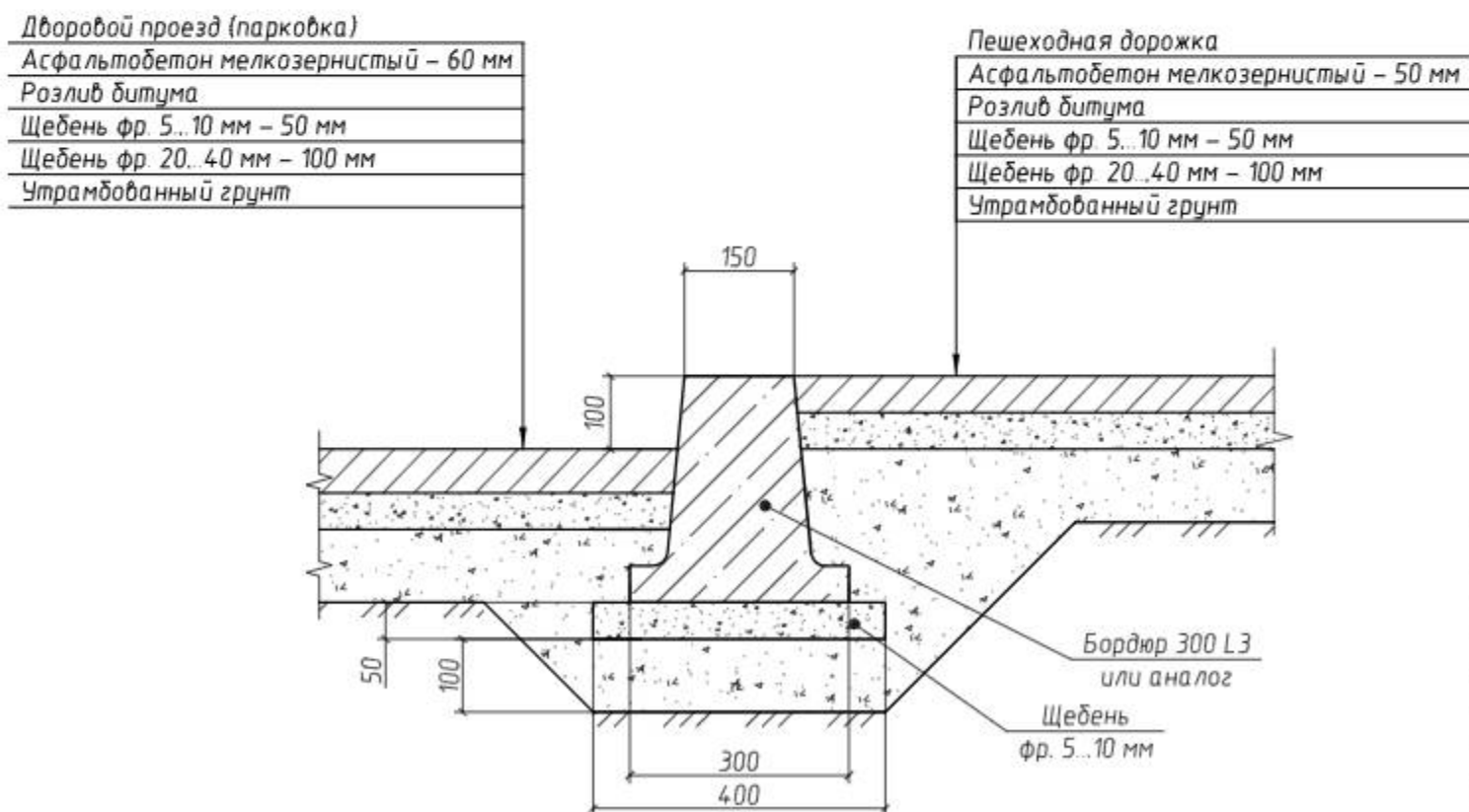
Устройство бортового камня 300 L3



Устройство бортового камня 300 L1



Пешеходная дорожка вдоль проезда

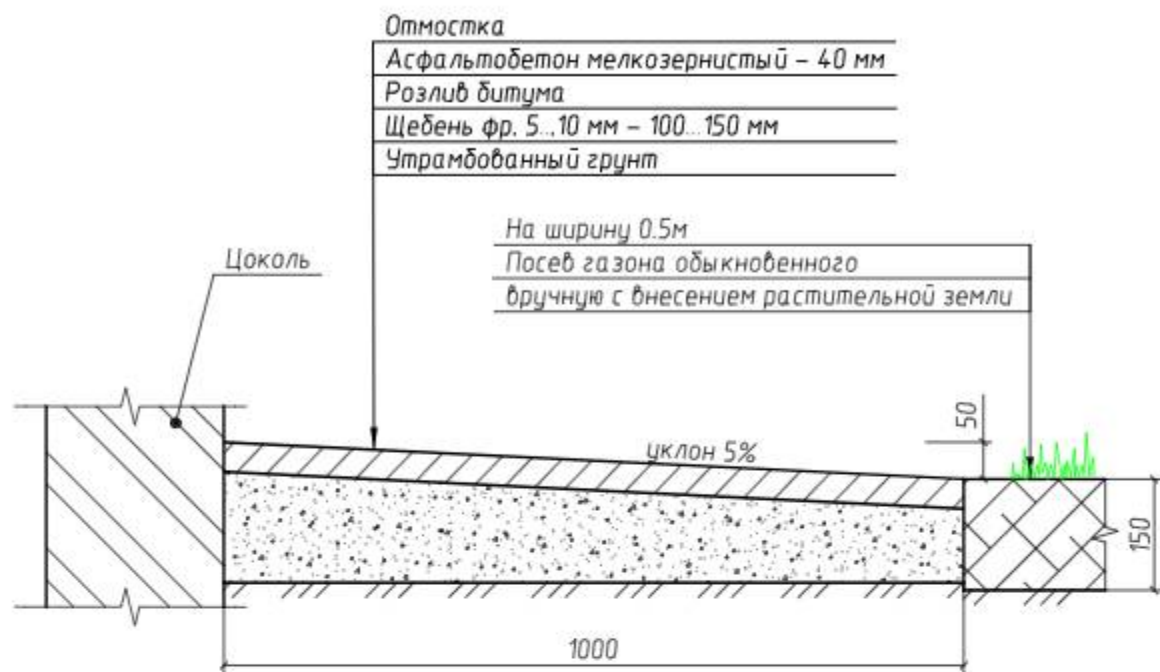


1. Бортовые камни 300 L1 и БР 100. 20. 8 устанавливаются с укреплением бетоном В15 на щебеночном основании.

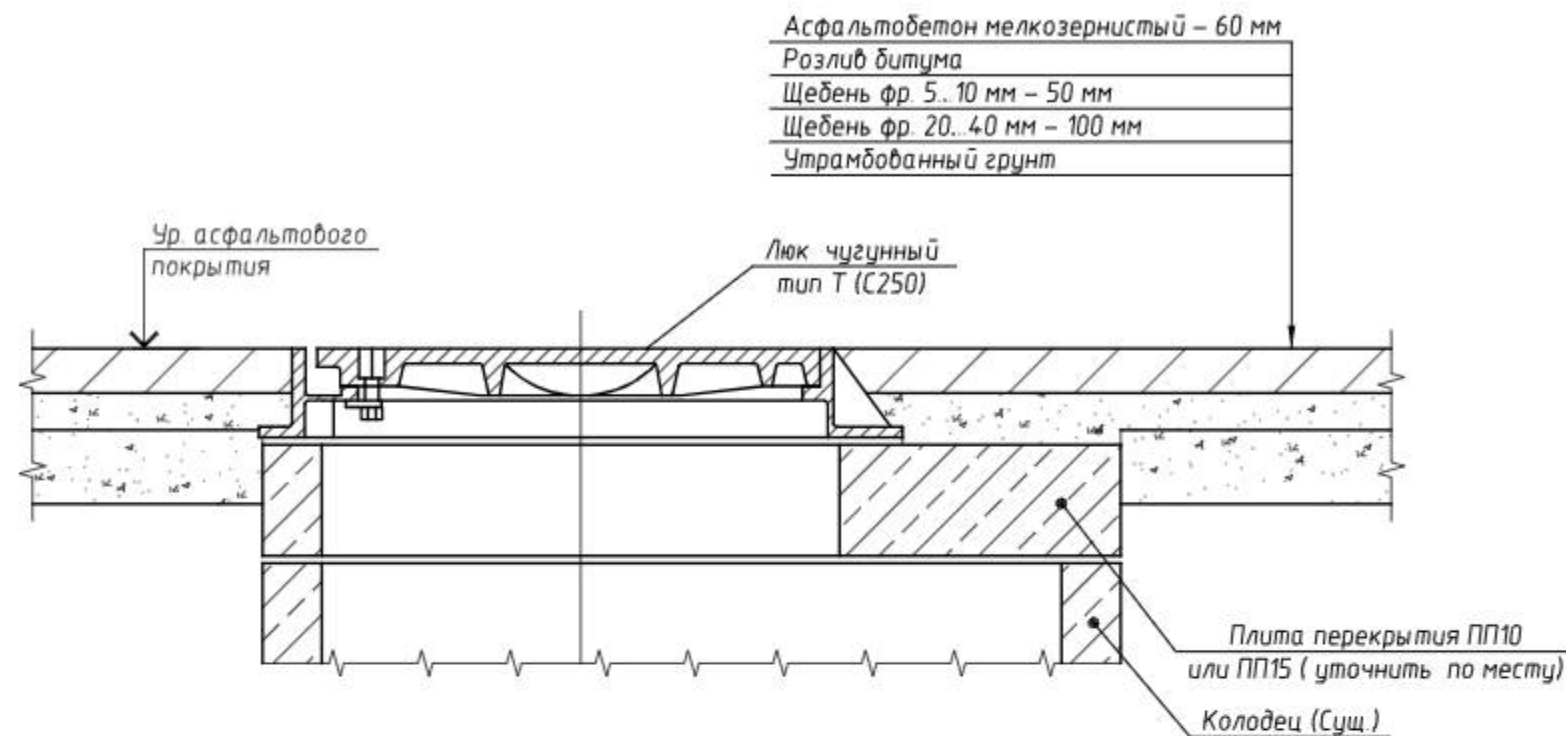
Однометровые камни всех марок устанавливают на бетонное основание толщиной 10 см, уложенное на выровненный и уплотненный подстилающий слой. С двух сторон установленного бортового камня устраивают бетонную обойму высотой 10 см в деревянной или металлической опалубке.

						58/20-ПЗУ			
						ООО «Управляющая компания «Жилищное хозяйство»			
Изм.	Кол. уч.	Лист	№ док.	Подп.	Дата	Ремонт дворовой территории жилых домов по адресу: Кемеровская область, г. Прокопьевск, ул. Институтская, 82	Стадия	Лист	Листов
							П	8	11
							Устройство бортового камня		ООО «Кузбасская Проектная Организация» г. Прокопьевск 2020г.

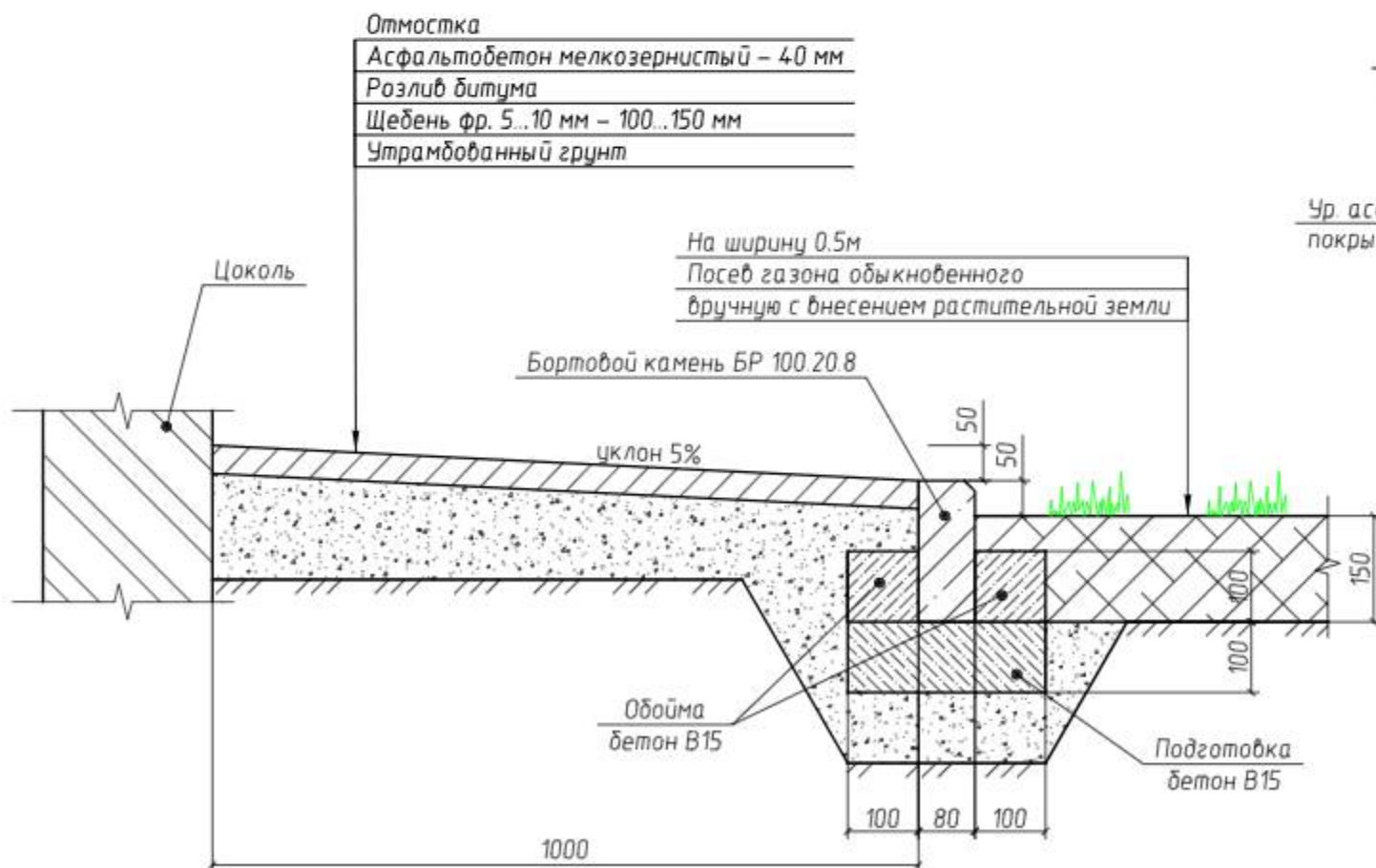
Отмостка
(вариант №1)



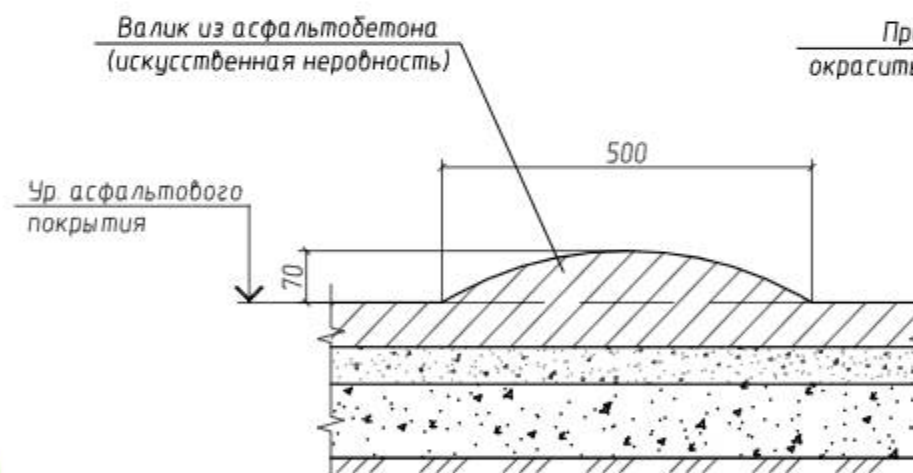
Узел сопряжения перекрытия колодца и
дворового проезда



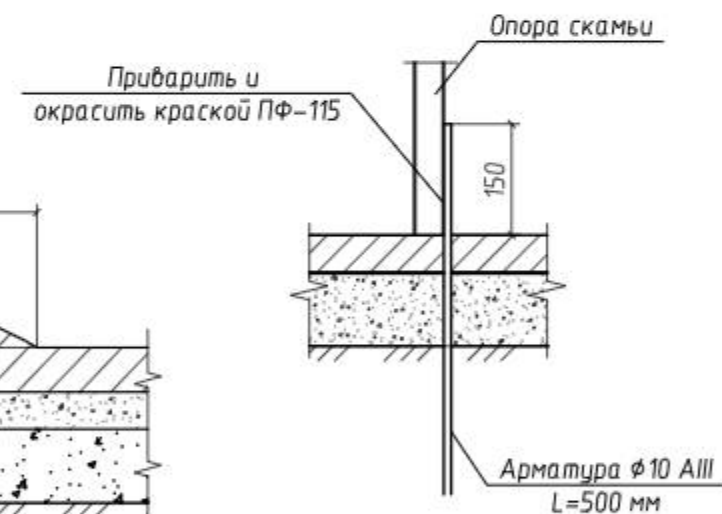
Отмостка
(вариант №2)



Устройство валика из асфальтобетона

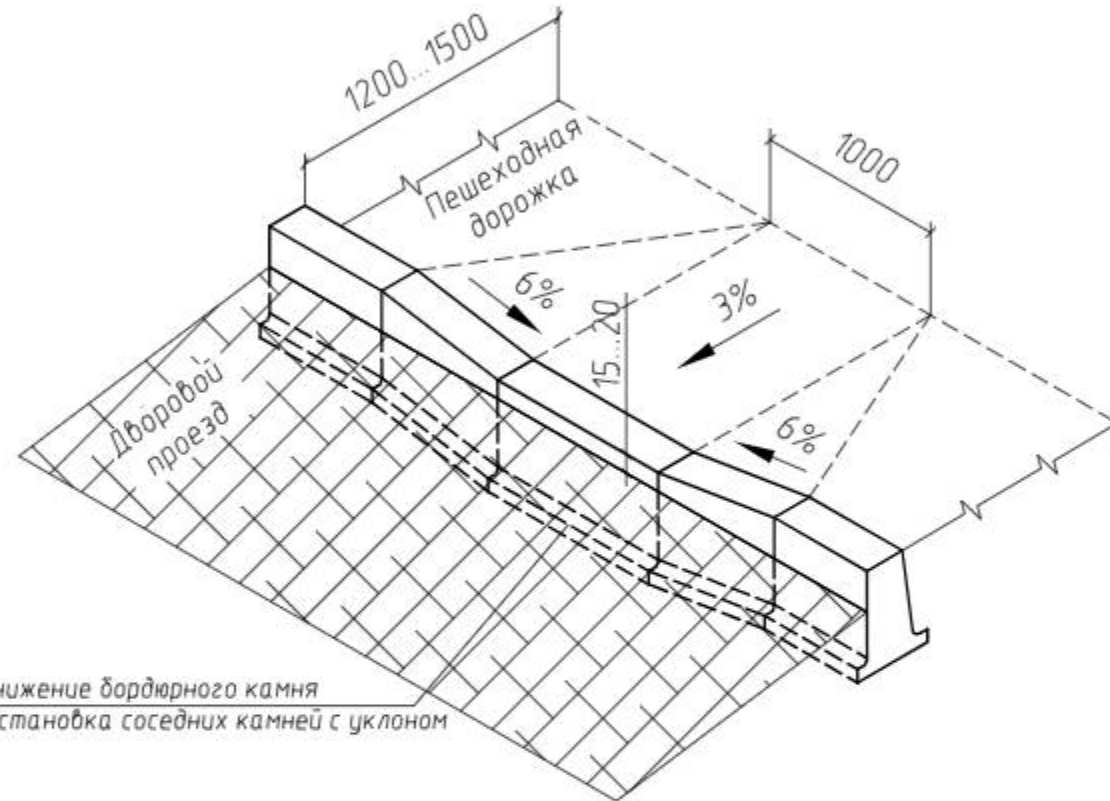


Узел крепления скамьи, урны.



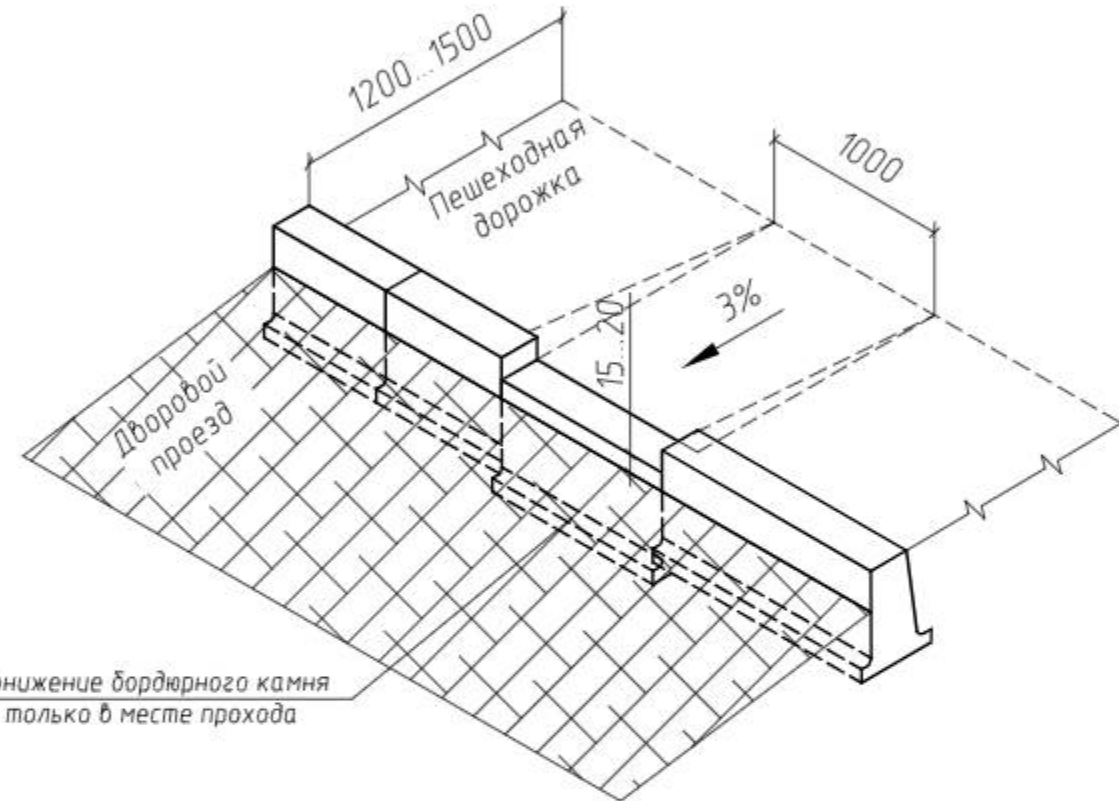
						58/20-ПЗУ			
						ООО «Управляющая компания «Жилищное хозяйство»			
Изм.	Кол. уч.	Лист	№ док.	Подп.	Дата	Ремонт дворовой территории жилых домов по адресу: Кемеровская область, г. Прокопьевск, ул. Институтская, 82	Стадия	Лист	Листов
ГИП		Трутнев		<i>[Signature]</i>			П	9	11
Проверил		Трутнев		<i>[Signature]</i>					
Разработал		Дмитраченко		<i>[Signature]</i>		Устройство отмостки. Узел сопряжения перекрытия колодца и дворового проезда. Устройство валика из асфальтобетона. Узел крепления скамьи, урны.	ООО «Кузбасская Проектная Организация» г. Прокопьевск 2020г.		

Устройство пандуса
(вариант №1)



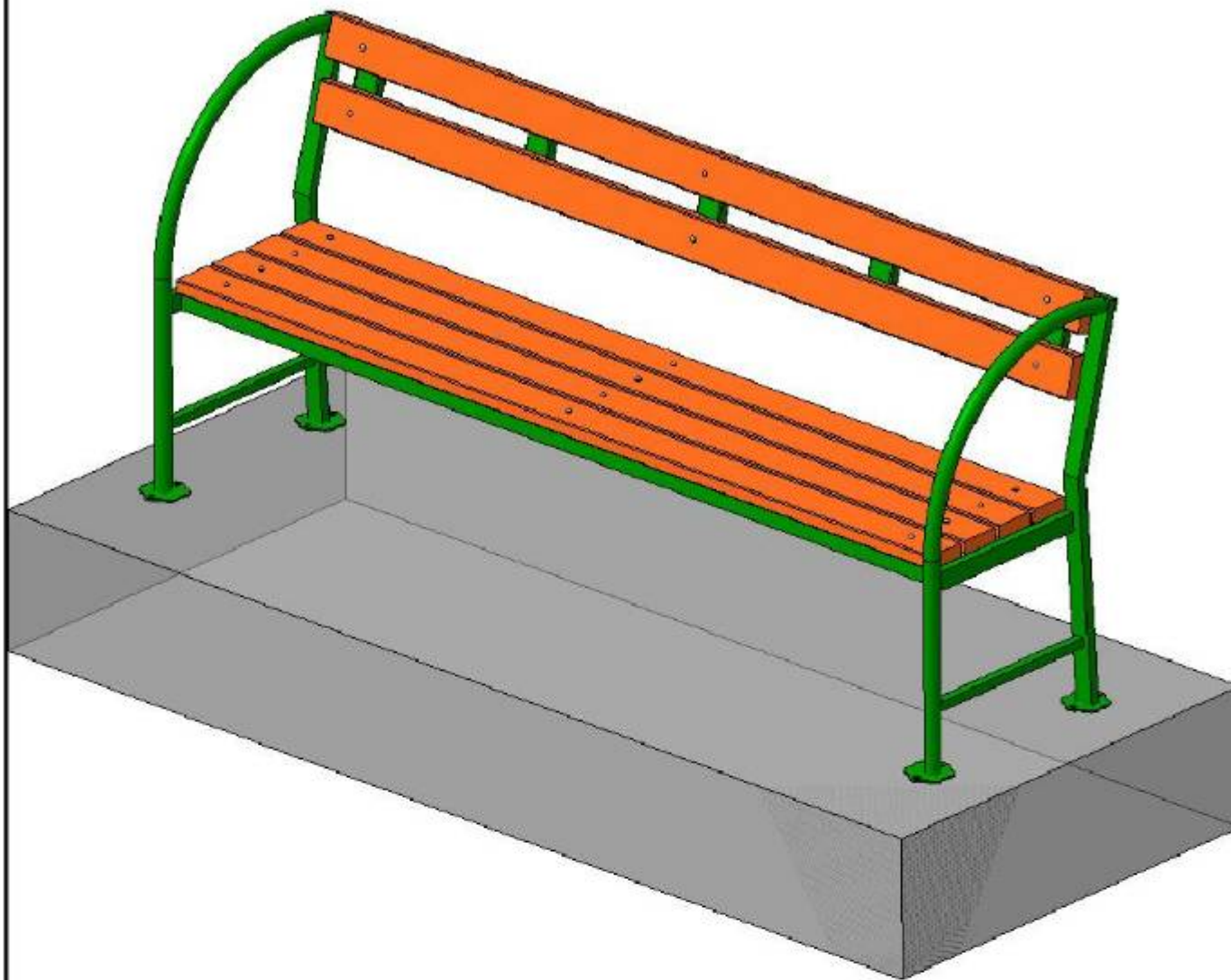
Понижение бордюрного камня
и установка соседних камней с уклоном

Устройство пандуса
(вариант №2)



Понижение бордюрного камня
только в месте прохода

						58/20-ПЗУ			
						ООО «Управляющая компания «Жилищное хозяйство»			
Изм.	Кол. уч.	Лист	№ док.	Подп.	Дата	Ремонт дворовой территории жилых домов по адресу: Кемеровская область, г. Прокопьевск, ул. Институтская, 82	Стадия	Лист	Листов
ГИП		Трутнев		<i>[Signature]</i>			П	10	11
Проверил		Трутнев		<i>[Signature]</i>					
Разработал		Дмитраченко		<i>[Signature]</i>		Устройство пандуса.	ООО «Кузбасская Проектная Организация» г. Прокопьевск 2020г.		



Краткая характеристика:

Длина – 2,0м.

Поручень – труба $\Phi 20 \times 2,8$

Каркас – труба $40 \times 20 \times 1,5$ и труба $20 \times 20 \times 1,5$

Брус лавочный полнотелый дпк $30 \times 70 \times 2000$ Цветной – 6шт

Болт мебельный, Гайка, Шайба (комплект) – 18шт.

Окраска порошковая (полимерная) цвет согласовать с Заказчиком.

						58/20-ПЗУ			
						ООО «Управляющая компания «Жилищное хозяйство»			
Изм.	Кол.уч.	Лист	№ док.	Подп.	Дата	Ремонт дворовой территории жилых домов по адресу: Кемеровская область, г.Прокопьевск, ул. Институтская, 82	Стадия	Лист	Листов
ГИП		Трутнев		<i>[Signature]</i>			П	11	11
Проверил		Трутнев		<i>[Signature]</i>					
Разработал		Дмитраченко		<i>[Signature]</i>					
						Эскиз скамьи СС-2	ООО «Кузбасская Проектная Организация» г.Прокопьевск 2020г.		